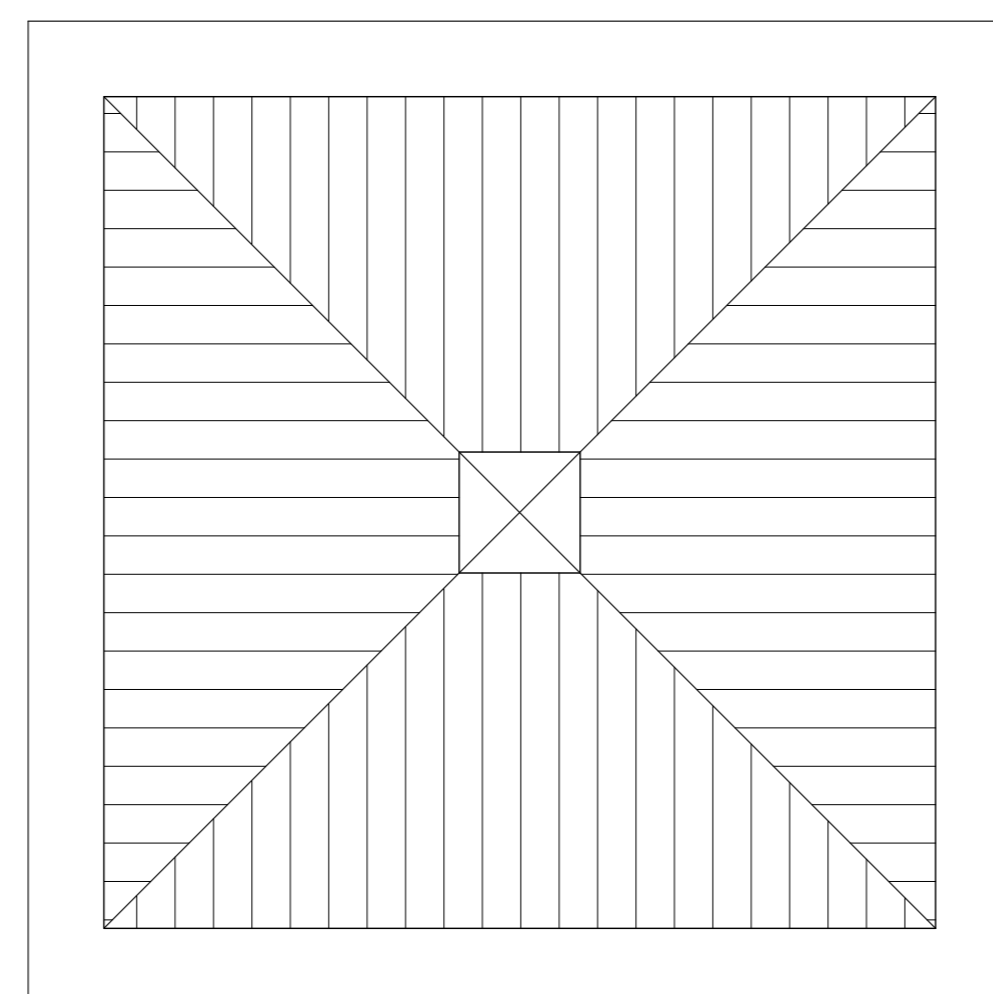
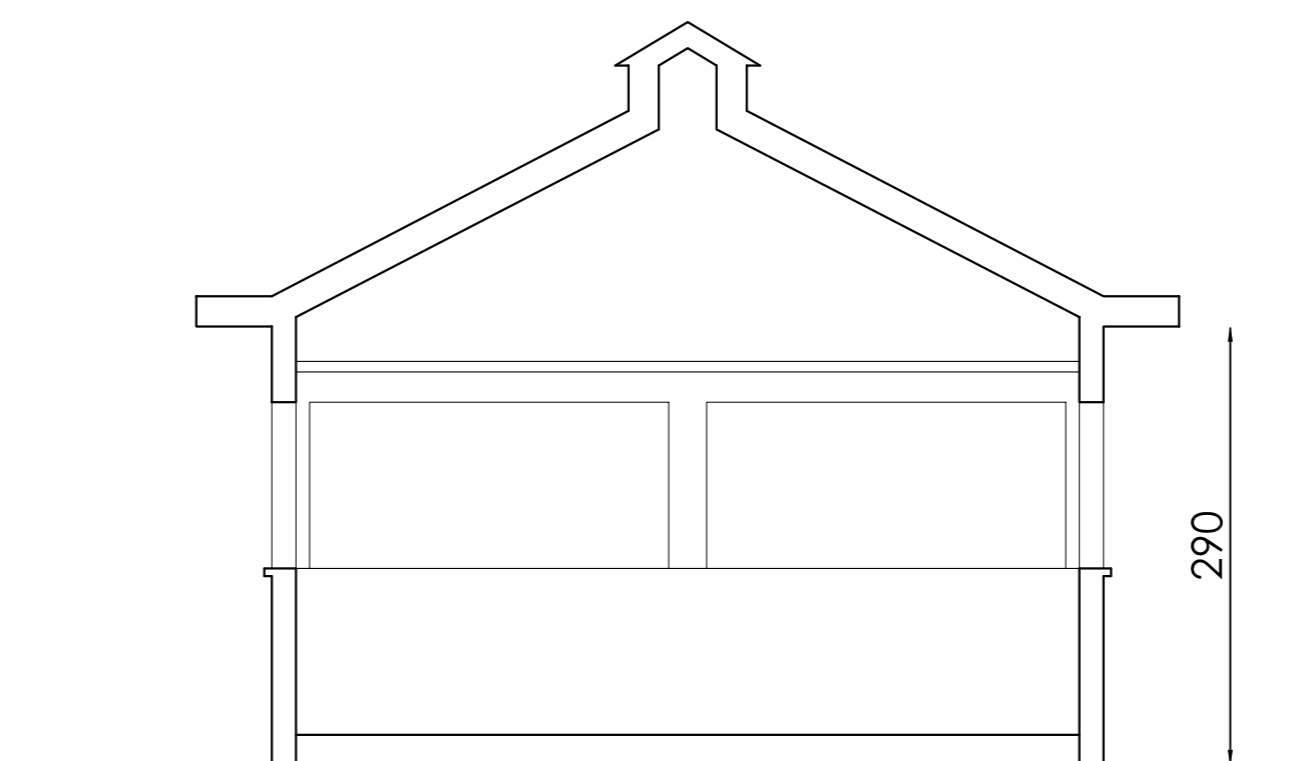


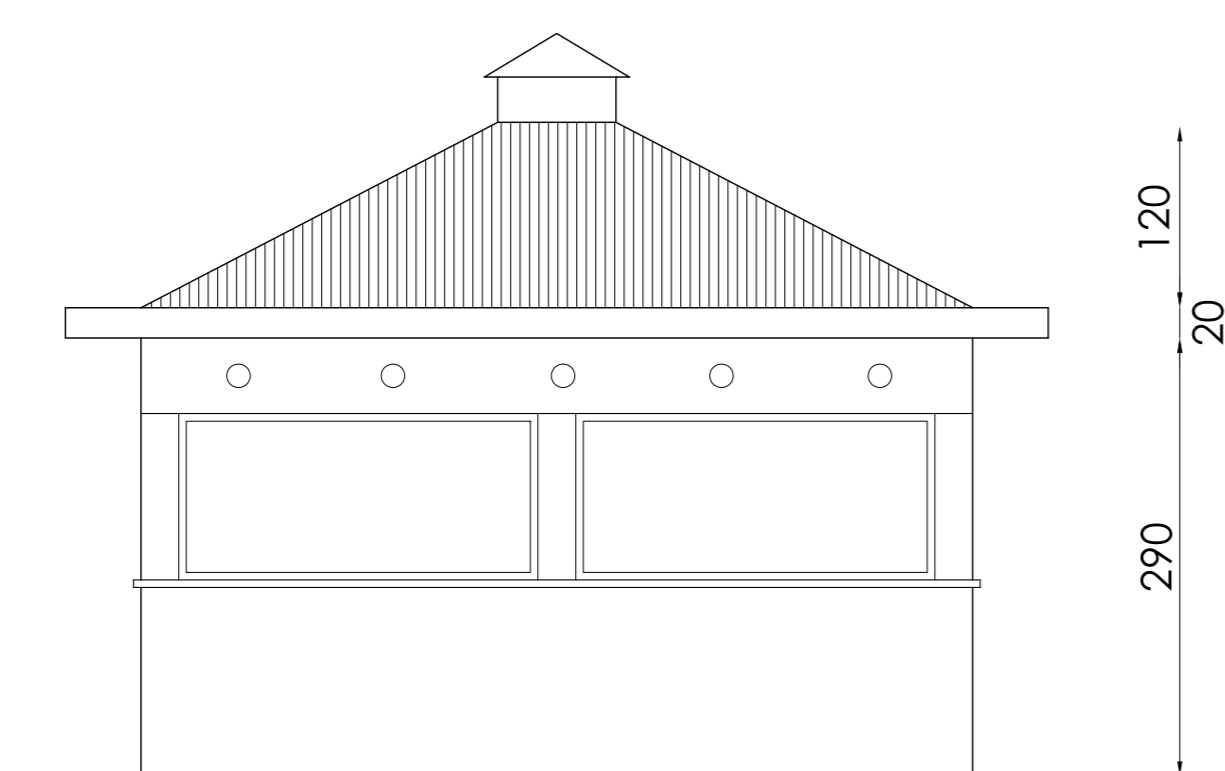
PIANTA PIANO TERRA



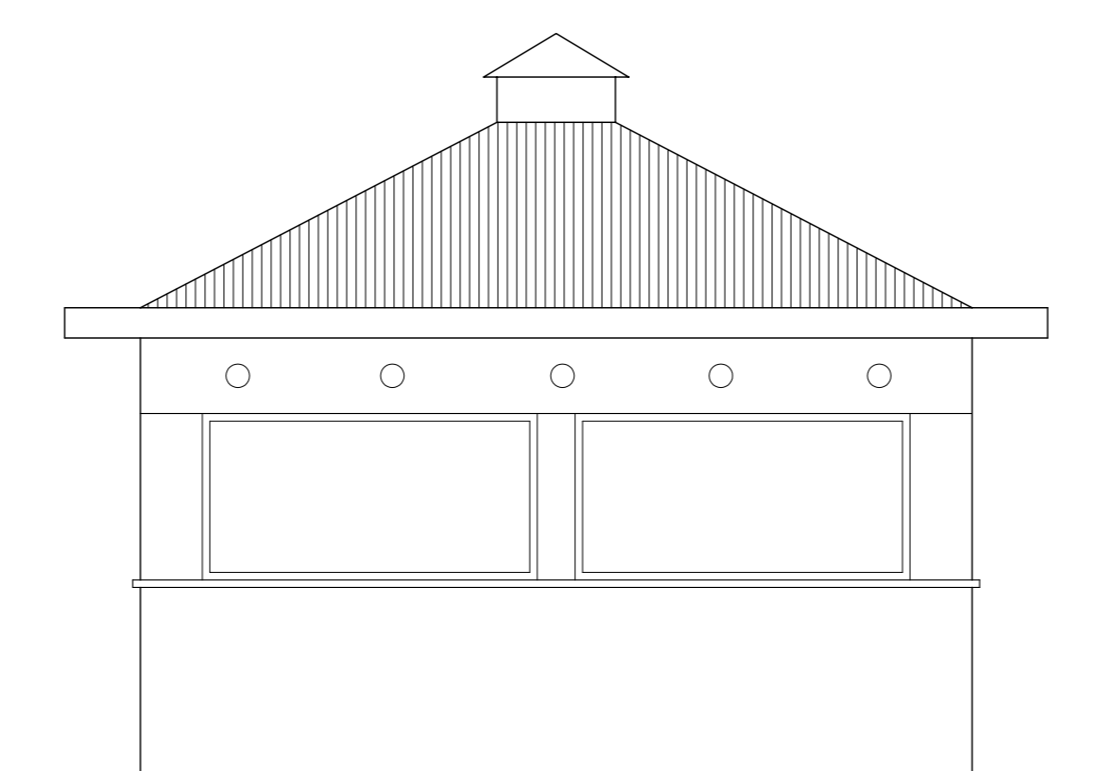
PIANTA COPERTURA



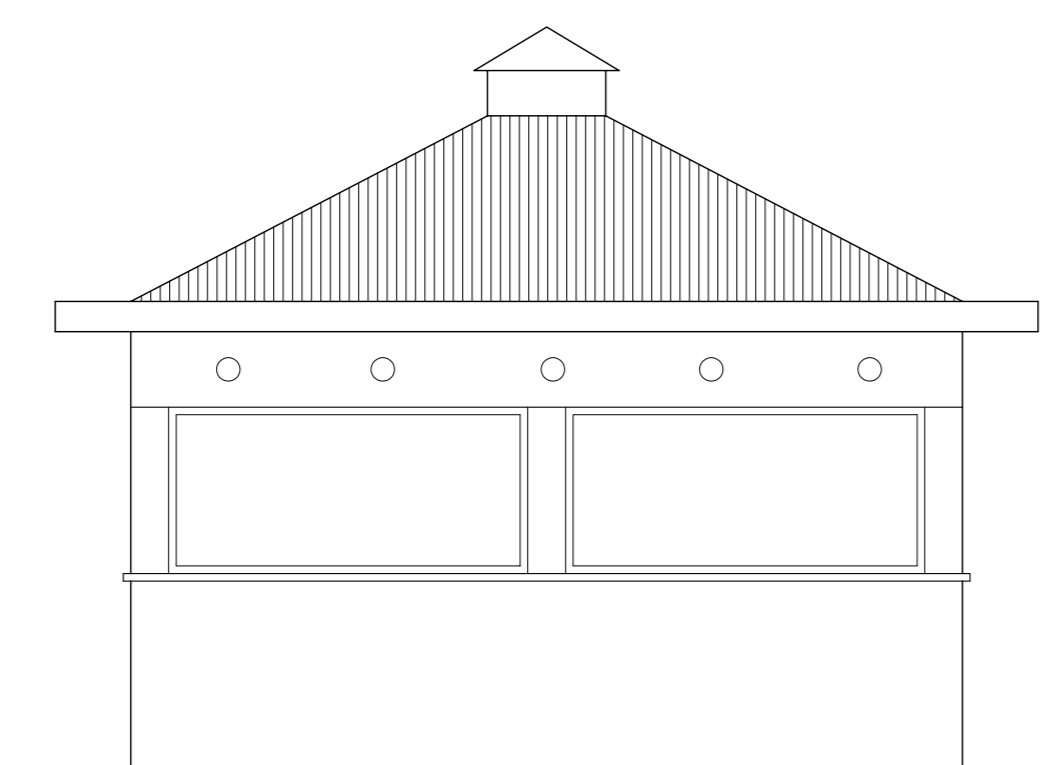
SEZIONE



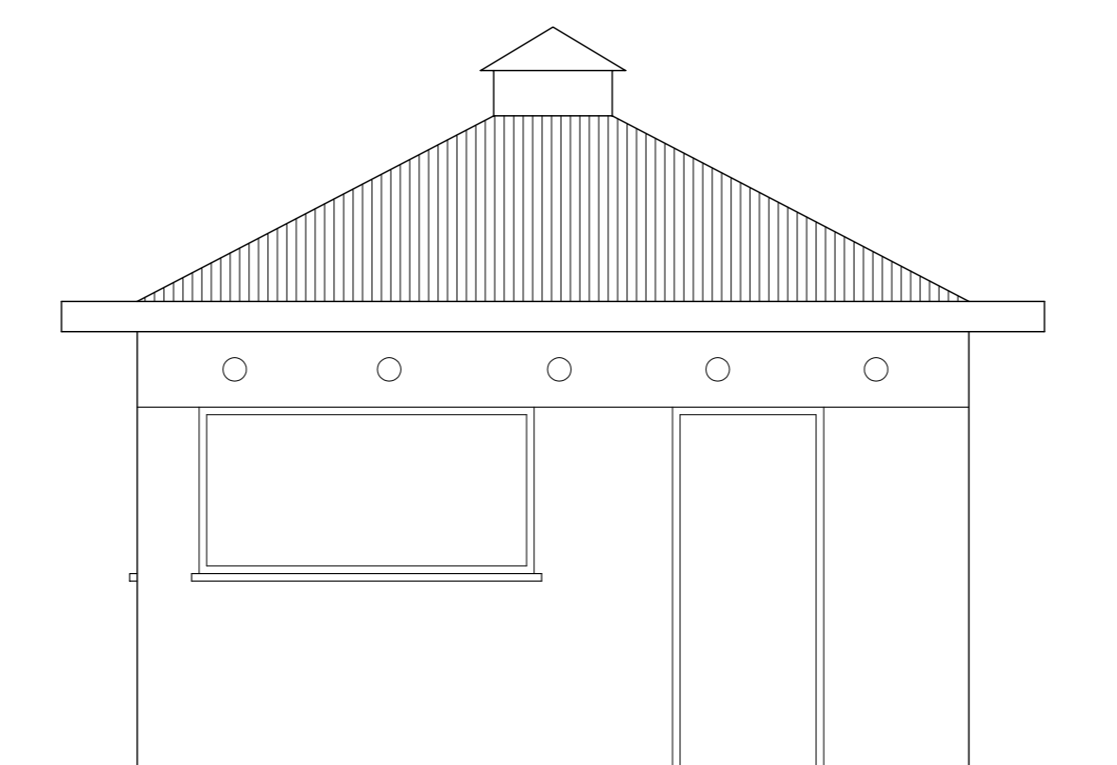
PROSPETTO SUD



PROSPETTO OVEST



PROSPETTO NORD



PROSPETTO EST

 **Comune di Jesolo**

Piano Particolareggiato dell'Arenile

TAV. N. **7 4 4**

**51**

Elementi di arredo  
Chiosco bar

IL SINDACO  
Francesco Calzavara

IL SEGRETARIO GENERALE  
dot.ssa Daniela Giacomini

IL PROGETTISTA  
arch. Stefano Zanella

revisione 02 - tav\_7.dwg

ADOTTATO CON DELIBERAZIONE DI GIUNTA COMUNALE N° IN DATA

APPROVATO CON DELIBERAZIONE DI CONSIGLIO COMUNALE N° IN DATA

stefano zanella  
architetto

via XXIV Maggio 2 - 30114 JESOLO (VI)  
tel. 0421350221 - fax 0421369339  
stefanzanella@stefano.it