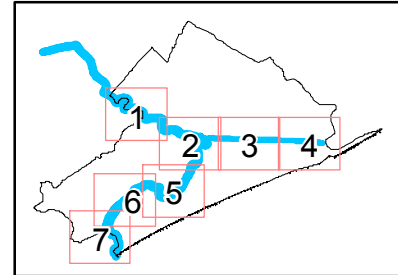




# Comune di Jesolo

<b>04</b>	2	
-----------	---	--



---

## PIANO PARTICOLAREGGIATO DI INIZIATIVA PUBBLICA DEI FIUMI SILE E CAVETTA

---

TIPOLOGIA CAVANA

---

IL SINDACO

Francesco Calzavara

IL SEGRETARIO GENERALE

Dott. Daniela Giacomini

IL PROGETTISTA

Dott. Gianni Favaretto

GRUPPO DI PROGETTAZIONE

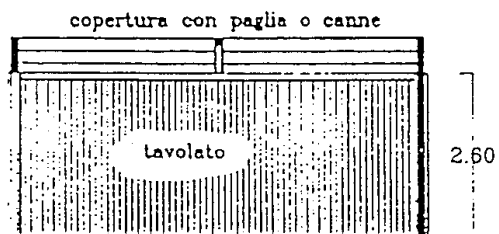
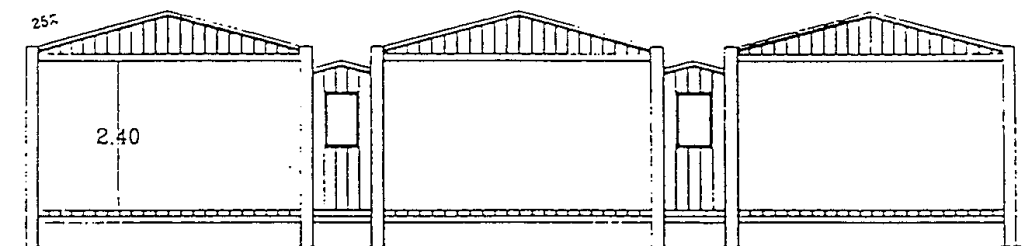
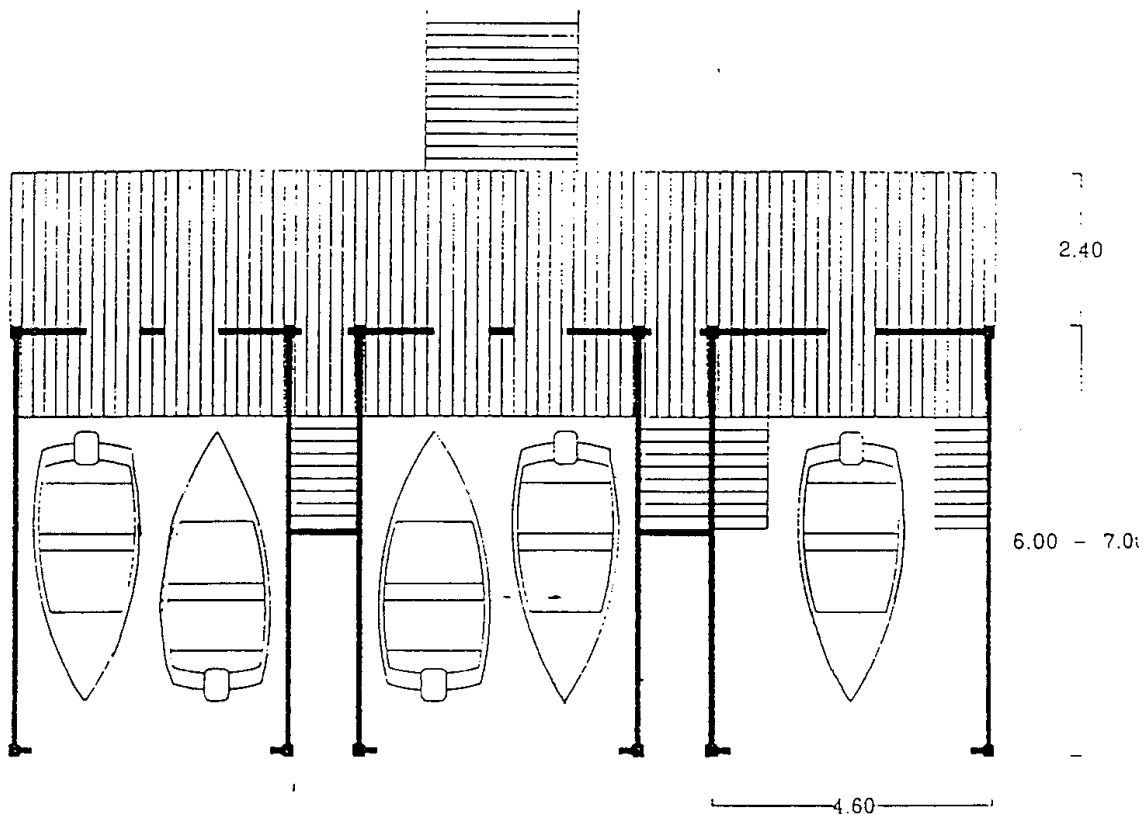
Arch. Daniela Vitale

Geom. Albino Zangrando

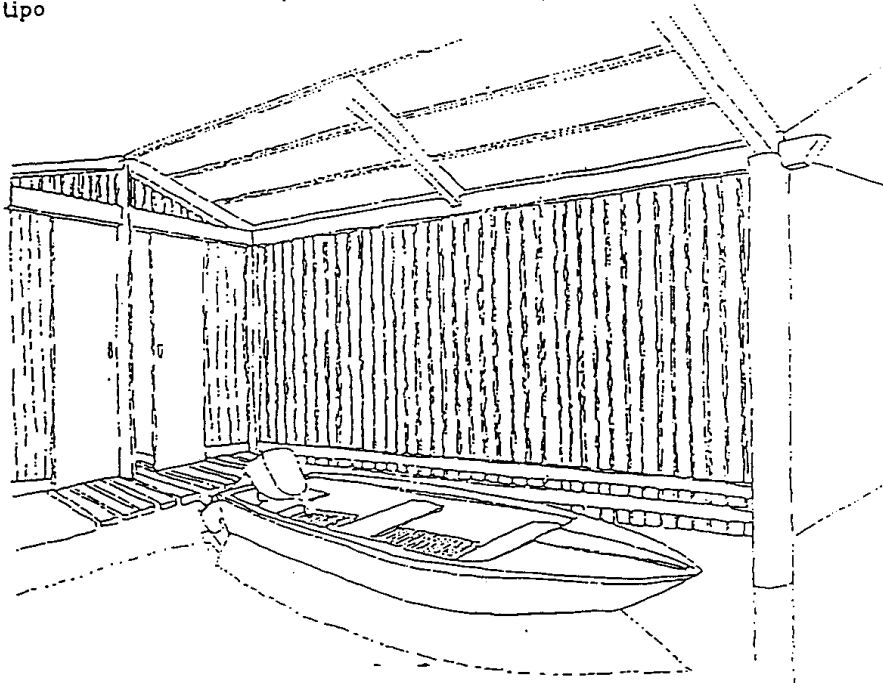
Per. Inf. Riccardo Vignotto

avane  
chemi distributivi

CANONE - OPERE VARIE



CAVANE  
interno tipo



PONTILE  
pianta e sezione tipo

